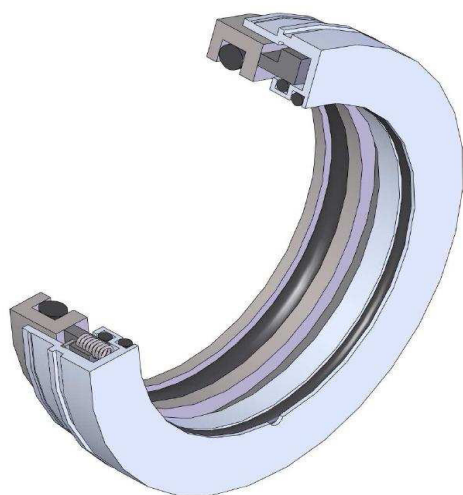




Protetor de Mancal - SE-164

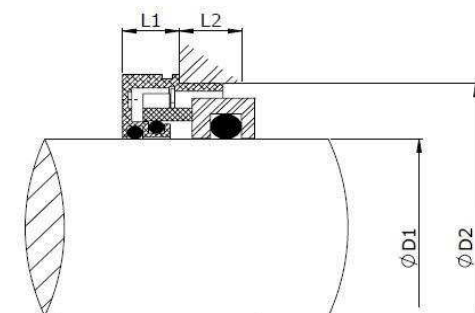


O Protetor de Mancal SE-164 funciona como um selo mecânico, suas faces são mantidas em contato por ação de diversas molas espalhadas em sua circunferência. Este protetor de mancal suporta maiores velocidades periféricas e altas temperatura. Não gera calor e portanto diminui a adição de óleo no mancal. Seu estojo é fabricado em alumínio otimizando a relação peso X propriedade estrutural necessária. Sua principal característica é aumentar o tempo de vida útil dos rolamentos, pois o mancal estará totalmente isolados de partículas contaminantes.

ESPECIFICAÇÕES TÉCNICAS / DIMENSIONAIS

MATERIAIS DAS FACES

AISI 316, Carvão Grafite, AISI 420



MILIMETROS			
D1	D2	L1	L2
25	41,3	8,6	6,3
30	47	8,6	6,3
35	52	8,6	6,3
38	55	8,6	6,3
40	60	8,6	8
42	62	8,6	8
45	65	8,6	8
50	68	8,6	8
55	78	8,6	8
60	80	8,6	8
65	82	10,1	11,1
70	90	10,1	11,1
75	95	10,1	11,1
80	100	10,1	11,1
85	105	10,1	11,1
100	120	10,1	11,1

CONDIÇÕES OPERACIONAIS

Rotação: até 4500 rpm

Temperatura: -50° até 204° C

Pressão: Vácuo até 8 bar

POLEGADAS			
D1	D2	L1	L2
7/8	38,1	8,6	6,3
1	41,3	8,6	6,3
1.1/8	44,45	8,6	6,3
1.1/4	47,6	8,6	6,3
1.3/8	50,8	8,6	6,3
1.1/2	54	8,6	6,3
1.5/8	57,15	8,6	8
1.3/4	60,3	8,6	8
1.7/8	63,5	8,6	8
2	66,7	8,6	8
2.1/8	69,85	8,6	8
2.1/4	73	8,6	8
2.3/8	76,2	8,6	8
2.1/2	79,4	8,6	8
2.5/8	85,72	10,1	11,1
2.3/4	88,9	10,1	11,1
2.7/8	92,1	10,1	11,1
3	95,25	10,1	11,1
3.1/4	101,6	10,1	11,1
3.3/8	104,7	10,1	11,1
3.1/2	109,5	10,1	11,1
3.3/4	114,3	10,1	11,1
4	120,6	10,1	11,1



DU-O-LAP SELOS MECÂNICOS LTDA

Soluções tecnológicas para vedações industriais

Rua Fábio da Silva Prado, 521 V. Flórida - S.B.Campo - S.P. - CEP: 09661-000

Fone: 0055 (11) 4173-5200 / 4178-3655 / 4178-3921 - Fax: 0055 (11) 4178-2101

Filial: Paranaguá (PR) - 0055 (41) 3425-1558